

Un consejo:

Usted puede estudiar esta presentación en modo de imagen completa y pasar las hojas con las teclas de las flechas o con la rueda del “scroll”.

Usted puede llegar al modo de imagen completa por medio del menú

[visualización] → [imagen completa]

o con la combinación de las teclas [Ctrl] + [L].

Usted termina el modo de imagen completa presionando la tecla [Esc].

www.puls-schlag.org

Por favor difunda esta información

Informe Usted a

médicos y homeópatas
alcaldes y concejales
administraciones forestales
horticultores
jardineros y jardinerías
centros de salud

políticos locales y nacionales
diputados
directores de colegios y profesores
agencias de protección del medio ambiente
asociaciones de defensa del medio ambiente
todos los amigos y conocidos

P))) PULS-SCHLAG

presenta

¿Daños a los árboles provocados por radiaciones crónicas de alta frecuencia (af)?

telefonía móvil, radares, radioenlace punto a punto, radio y televisión terrestre, etc.

Serie: "Los tres tilos"

Edición: Mayo 2007



[Dr.-Ing. Dipl.-Phys. Volker Schorpp](#)

P))) ULS-SCHLAG e.V. Karlsruhe, Alemania

www.puls-schlag.org

Los tres tilos

¿Puedes pensar una forma mejor de averiguar la causa de la enfermedad de los tres árboles?

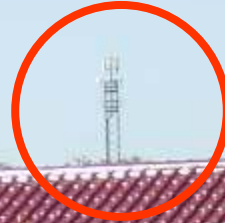
Traducido del alemán por Dr. Edgar Espejo

08.09.2006

tilo expuesto



emisor (telefonía móvil y radioenlace punto a punto)



tilo protegido



27.09.2006

emisor (af)



08.10.2006

emisor (af)



20.10.2006

tilo expuesto



emisor



tilo protegido



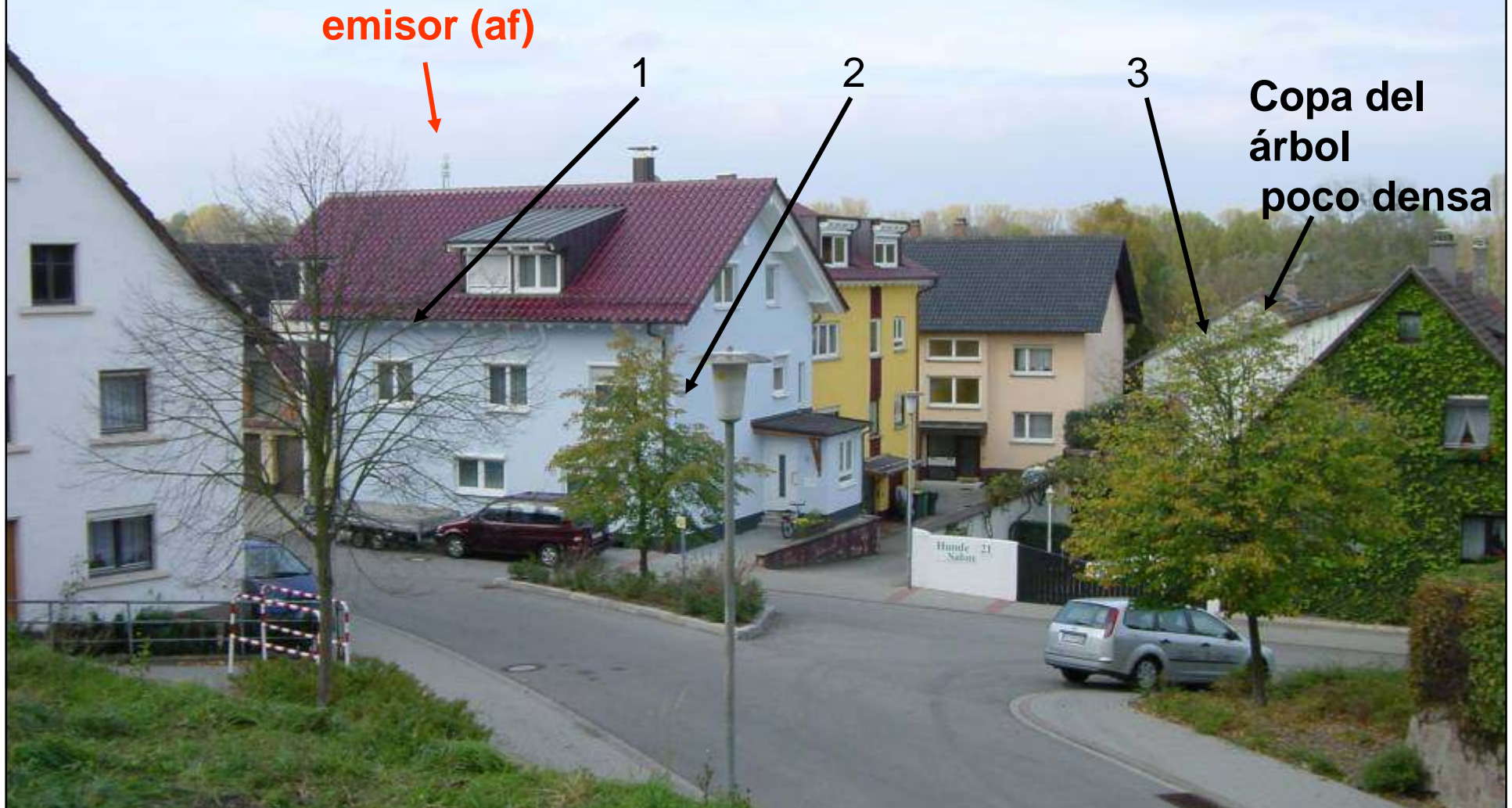
06.11.2006

emisor (af)



Tres tilos expuestos de diferente forma a la radiación de alta frecuencia muestran estructuras de daño locales diferentes con secuencias distintas en el tiempo.

06.11.2006

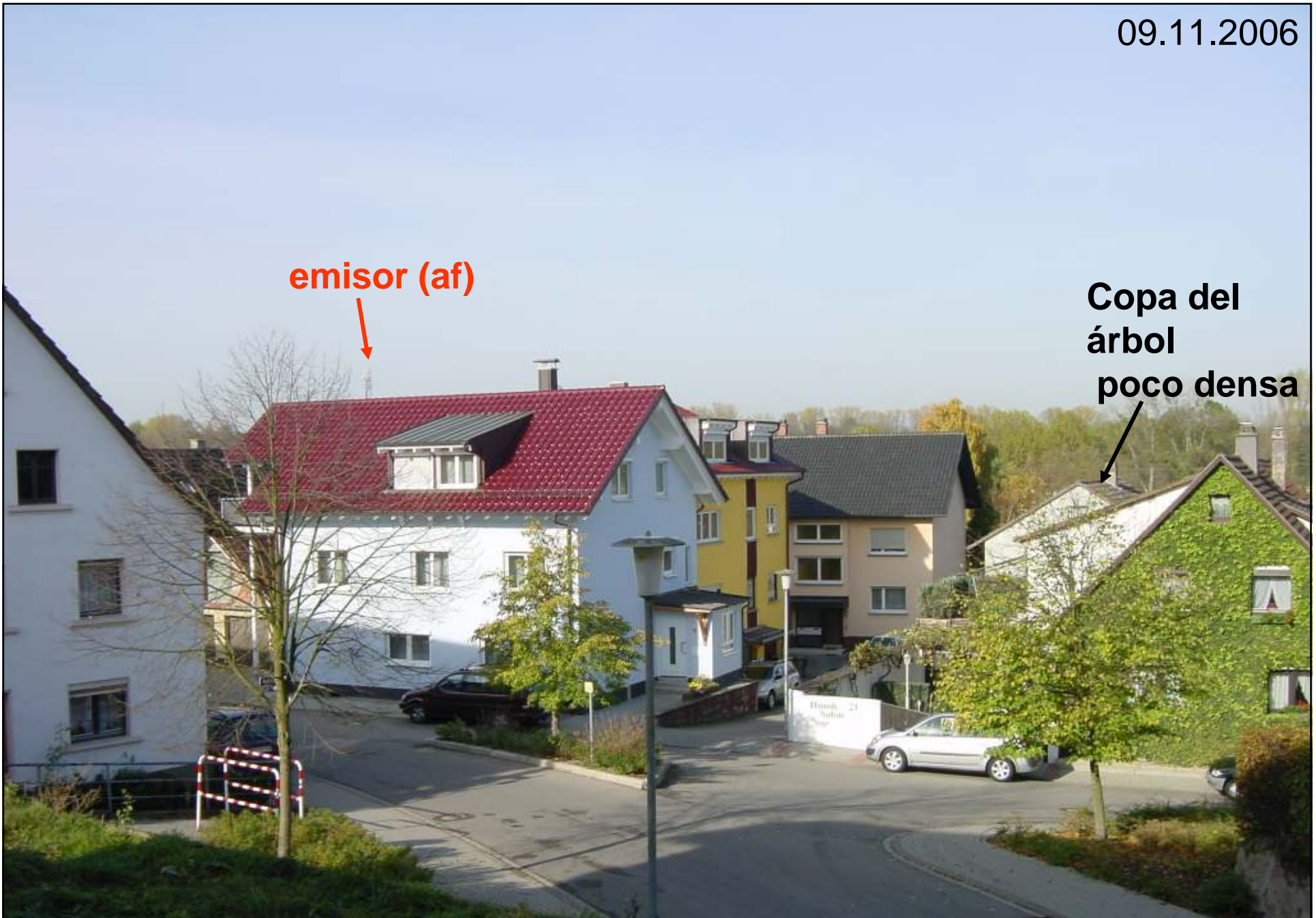


09.11.2006

emisor (af)



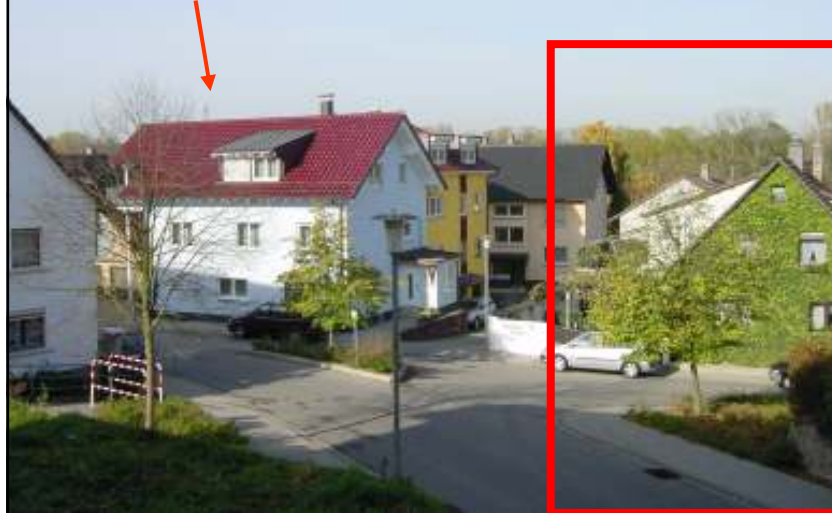
Copa del
árbol
poco densa



09.11.2006

09.11.2006

emisor (af)



Un proceso de marchitamiento no natural típico en la copa del tilo expuesto a la radiación

Estas exposiciones diferenciadas en distintas partes de los árboles al aire libre son posibles solo en áreas urbanas. Por eso estas observaciones de daños irregulares se encuentran solamente en estas áreas.

proceso de marchitamiento
homogéneo en el espacio

emisor (af)

copa del árbol expuesta,
proceso de marchitamiento
no natural, no homogéneo



Modelo de explicación para la serie "Los tres tilos"

Los tres tilos están enfermos por la exposición a las emisiones de alta frecuencia de tres formas diferentes especialmente debido a las casas. Muestran estructuras de daño local diferentes con secuencias distintas en el tiempo. Las condiciones de exposición son sencillas y factibles para las personas que están familiarizadas con la forma de propagación de las emisiones de alta frecuencia:

La radiación se difracta (se desvía hacia abajo) en el borde del techo de la casa azul clara.

El tilo Nr. 1 (izquierda) está en lo más alto y recibe del emisor la difracción de la radiación. Obsérvese el daño que comienza del lado del emisor, y se va extendiendo en la dirección de la radiación.

El tilo más pequeño Nr. 2 crece en el sitio más bajo y está protegido por la sombra de la edificación. La radiación difractada pasa por encima del tilo. Este no muestra ningún daño del lado de la emisión y tira las hojas apenas a mediados de Noviembre con colores similares en todas partes.

El tilo Nr. 3 está en una posición que recibe en su copa la radiación difractada. Muestra un daño no homogéneo atípico, como un marchitamiento prematuro no natural en su copa. La sombra de los edificios hace a menudo, que los árboles al aire libre se marchiten y se dañe su copa expuesta a la radiación. Por eso se encuentran estas muestras de daños en árboles al aire libre solo en las áreas urbanas.

Le interesa más?

Compre Usted nuestro **Video-DVD (en alemán)**

Peligros en la salud por la telefonía móvil.

Daños en los árboles por la exposición crónica a radiaciones de alta frecuencia

Incluye una **presentación informática sobre los daños de los árboles con más de **150 fotos** y explicaciones para un estudio profundo.**

Está a su disposición en alemán, inglés y francés.

Precio 15,- Euro

El dinero sirve para fines como el concurso de fotografías

Pedidos a: Email puls-schlag@web.de

www.puls-schlag.org

P))ULS-SCHLAG DVD-Video P))ULS-SCHLAG



Die rasante Ausbreitung der Mobilkommunikation und vielfältiger Funkanwendungen hat zu einer neuen, globalen Umweltbelastung durch modulierte, hochfrequente, elektromagnetische Wellen geführt. Die drei Referenten gehen umfassend und leicht verständlich auf die Problematik chronischer Hochfrequenzbelastungen ein.

Frau Dr. Mauser schildert ihre ärztlichen Erfahrungen in der medizinischen Praxis seit der Inbetriebnahme dreier Mobilfunksender in ihrer Gemeinde vor über sieben Jahren. **ca. 20 min**

Dr. Schorpp stellt einfach und klar die Mobilfunktechnik und das Zustandekommen der Grenzwerte vor. Anschaulich vermittelt er die Wirkung modulierter Hochfrequenzstrahlung auf das signalverarbeitende biologische System. Weil der Mensch keine bewusste Wahrnehmung für derartige elektromagnetische Wellen hat, demonstriert Dr. Schorpp eindrucksvolle Experimente mit hörbaren Schallwellen, um die biologischen Wirkungen "erlebbar" zu machen. Er erläutert, wie Menschen, Tiere und Pflanzen unter der Strahlung leiden und zeigt Letzteres ausführlich anhand einer beeindruckenden Bild-Dokumentation von Baumschäden, die kaum einen Zweifel an einem ursächlichen Zusammenhang mit den Senderstandorten zulässt. **ca. 1 h 45 min**

Frau Dr. Waldmann-Selsam erläutert anhand einzelner Fallbeispiele die wesentlichen Ergebnisse ihrer ärztlichen Erhebungen an mehr als 220 Mobilfunkstandorten. **ca. 20 min**

Bitte erwerben Sie die DVD käuflich! Der Erlös fließt in gute Projekte, wie z.B. einen Foto-Wettbewerb zur Dokumentation von Baumschäden.

Diese DVD erhalten Sie bei: PULS-SCHLAG e.V., www.puls-schlag.org, Email puls-schlag@web.de, Tel. 0721 84 08 67 58, Kto: 53 66 097, BLZ: 660 908 00, Badische Beamtenbank Karlsruhe
Jede gewerbliche Nutzung ohne schriftliche Genehmigung von PULS-SCHLAG e.V. ist untersagt.

Eine Produktion von:

 **VitaVera**
Umwelt- & Gesundheitsprodukte, Medienservice
Ausgewählte Produkte für Gesundheit, Wohlbefinden & Weiterbildung
Dipl.-Ing. Hannes Morstadt • Erwinstraße 81 • D-79102 Freiburg
Tel. 0761-70 73 989 • Fax 0761-70 73 988 • Email contact@vitavera.de • www.vitavera.de

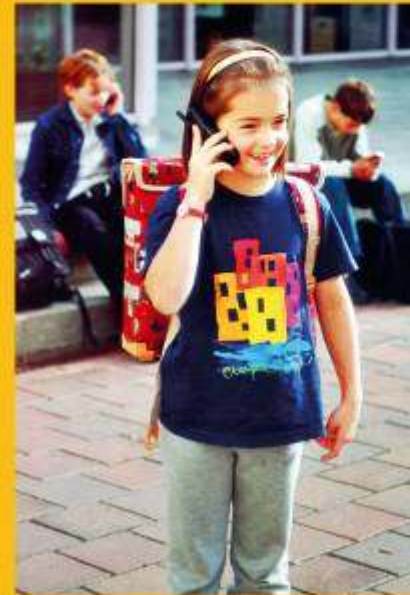
© 2007 PULS-SCHLAG e.V.

Spielzeit
ca. 2 h 45 min

Gesundheitsgefahren durch die mobile Kommunikation & Baumschäden durch chronische Hochfrequenzbelastungen
Dr. med. Annette Mauser, Ärztin für Allgemeinmedizin, Dr. med. Cornelia Waldmann-Selsam, praktische Ärztin, Dr.-Ing. Volker Schorpp, Physiker

Spielzeit
ca. 2 h 45 min
**DVD
VIDEO**

P))ULS-SCHLAG
Mobilfunk-Bürgerforum Großraum Karlsruhe e.V.
www.puls-schlag.org



**Mit Computer-Präsentation
der Baumschäden**

**Gesundheitsgefahren
durch die mobile Kommunikation**

**Baumschäden durch chronische
Hochfrequenzbelastungen**

Dr. med. Annette Mauser, Ärztin für Allgemeinmedizin
Dr. med. Cornelia Waldmann-Selsam, praktische Ärztin
Dr.-Ing. Volker Schorpp, Physiker

Live-Mitschnitt einer Informationsveranstaltung zum Thema
„Risiken durch Mobilfunk“ in Rheinstetten-Mörsch am 24. Januar 2007

**DVD
VIDEO**

P)))ULS-SCHLAG invita a un

Concurso de fotografías

Serán premiadas las mejores secuencias fotográficas que demuestren los daños causados por las exposiciones crónicas a emisiones de alta frecuencia.

Primer concurso a comienzos del 2008

1. Premio 500 €

2. Premio 300 €

3. Premio 200 €

Participe Usted!

Se buscan cooperaciones nacionales e internacionales

Más información en: www.puls-schlag.org

Se excluye el recurso legal

P)))ULS-SCHLAG pide donaciones!

IBAN DE37 6609 0800 0001 9606 60

BIC (SWIFT-Code) GENODE61BBB

Banco BBBank Karlsruhe

Apoye usted nuestro trabajo por la vida!

Escriba su dirección en el formulario de la transferencia y así recibirá una confirmación de la donación.

www.puls-schlag.org

Es usted presentador o profesor?

Entonces puede usted registrarse en PULS-SCHLAG
y recibirá gratis una

Presentación informática

**“Daños a los árboles por la exposición crónica a
radiaciones de alta frecuencia”**

en alta calidad para presentaciones en público.

El archivo para presentadores esta a su disposición en alemán, inglés y francés

Email puls-schlag@web.de

www.puls-schlag.org

Fin

www.puls-schlag.org